

visite du centre ancien de Marcillac Vallon

urbanisme . architecture

Comment l'histoire de la ville se lit-elle dans l'architecture, dans la forme urbaine - places, passages, ruelles, cours, jardins ...- ?

A quoi peut servir cette visite pour se projeter dans l'amélioration de l'espace public, dans la revitalisation du centre ancien ?

comprendre ce qu'était Marcillac avant, comment le centre ancien a évolué :

la formation et l'évolution du bâti : encorbellements, caves, l'eau dans Marcillac, commerces, relais hôteliers ...

la formation et l'évolution des espaces publics - cap de ville, fond de ville, portes, place de l'église, rue de la murette - le nom des lieux -

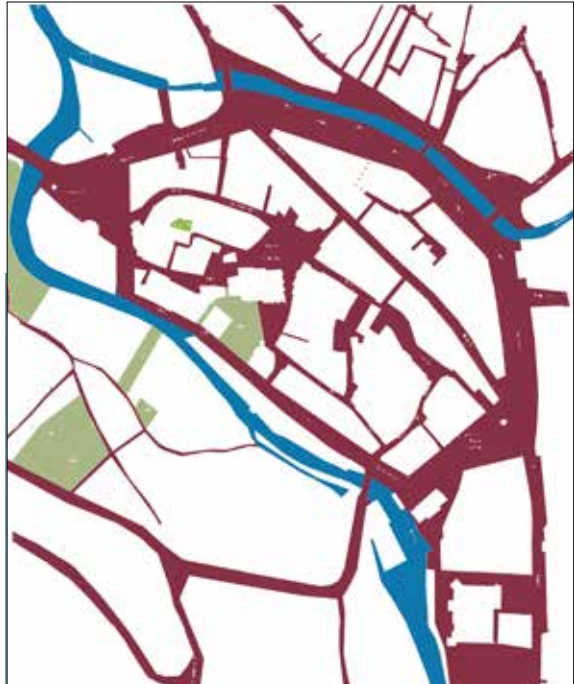
découvrir des potentiels pour revitaliser le centre de Marcillac (locaux, espaces, usages..)

- . quels types d'activités, de logements, de locaux publics peuvent accueillir ces bâtiments ?
- . comment la qualité et la valeur historique des façades peuvent-elles servir de support à un parcours pour se repérer et se diriger, pour un parcours de visite touristique ?
- . où stationner, où se rencontrer ?
- . comment canaliser la vitesse ? où les enfants peuvent-ils jouer en sécurité ?
- . quels locaux pour des activités communes ?
- . où trouver des lieux de rencontre entre personnes âgées et plus jeunes ?

visiter des projets en cours

comment les bâtiments peuvent-ils s'adapter à des modes de vie actuels (lumière, espaces extérieurs privés, sécurité, accessibilité, budget, systèmes constructifs...) dans un tissu urbain dense comme celui de Marcillac ?

une promenade commune
pour comprendre l'histoire
du centre ancien et
découvrir ce qu'on cherche



en bordeaux l'espace public de Marcillac
en vert les jardins communaux

vos paroles sur le centre ancien

- . faciliter les accès au centre ancien, aux jardins, aux parkings
- . faire connaître l'histoire de la ville
- . motiver, conseiller et inciter les propriétaires à réhabiliter
- . canaliser la vitesse
- . libérer la place de l'Eglise
- . trouver des locaux adaptés aux besoins des associations
- . gérer les arbres ...

Au bout de la rue Droite, une maison à encorbellements

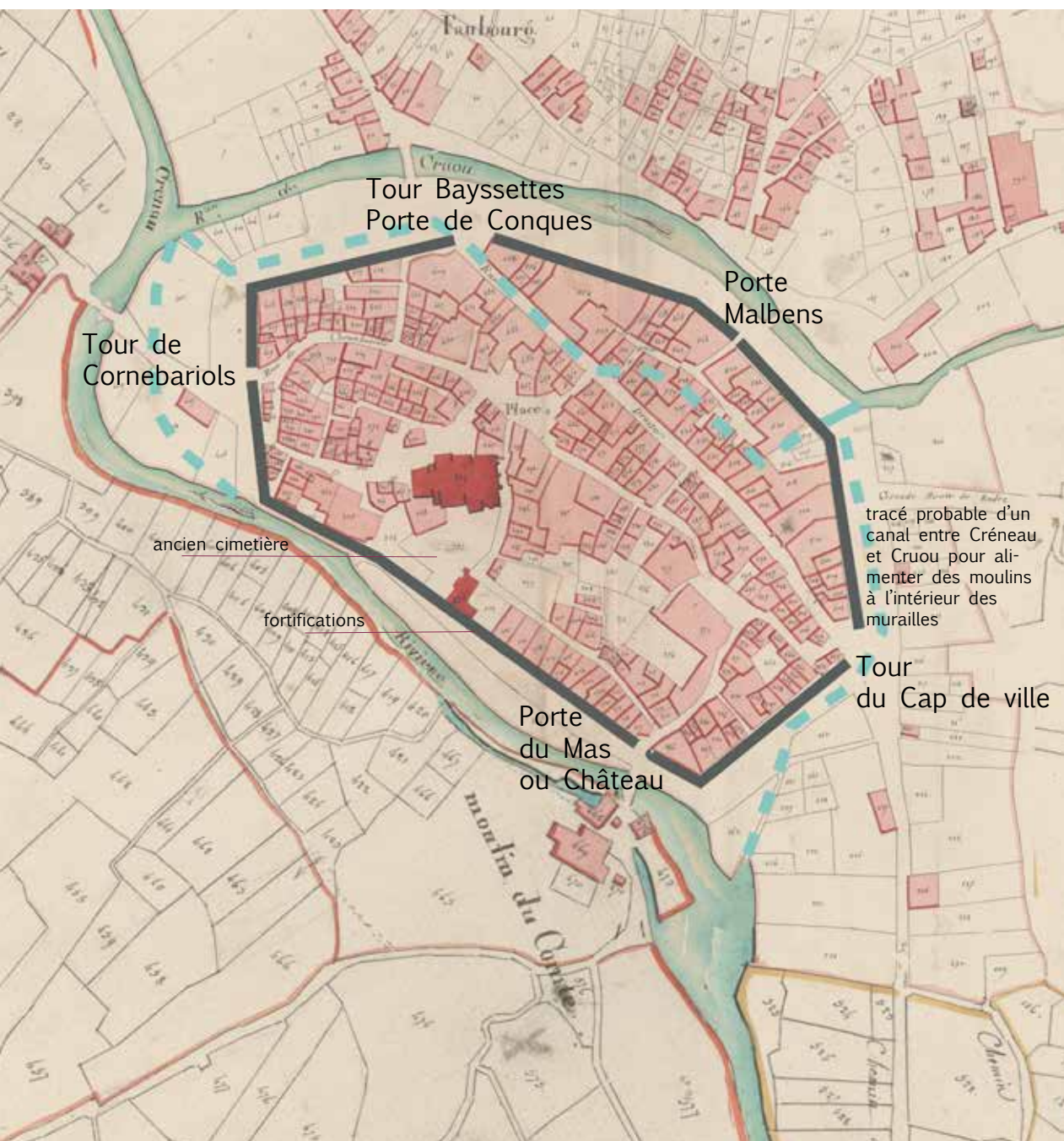


Le café, au bout de la rue Droite, a baissé son store. A côté, une pittoresque maison à encorbellement se délabre et disparaîtra quelques années plus tard. Elle abritait une splendide cheminée en grès qui a été vendue lors de sa démolition.

En 1909 place du Centre et place du Giroutou étaient séparées. Une ruelle conduisait place des Pénitents.



L'auberge Estibal a été détruite. Les trois immeubles de ces commerces le seront également. La place du Centre et la place du Giroutou ne feront plus qu'une, rebaptisée place de l'Eglise.



cadastre napoléonien -
début 19ème siècle

Conseil d'Architecture, d'Urbanisme et d'Environnement
5, Place Sainte Catherine, 12000 RODEZ
tél : 05.65.68.66.45 - www.caue-mp.fr

CAUE
de
L'AVEYRON

fond de ville avant le Crédit Agricole

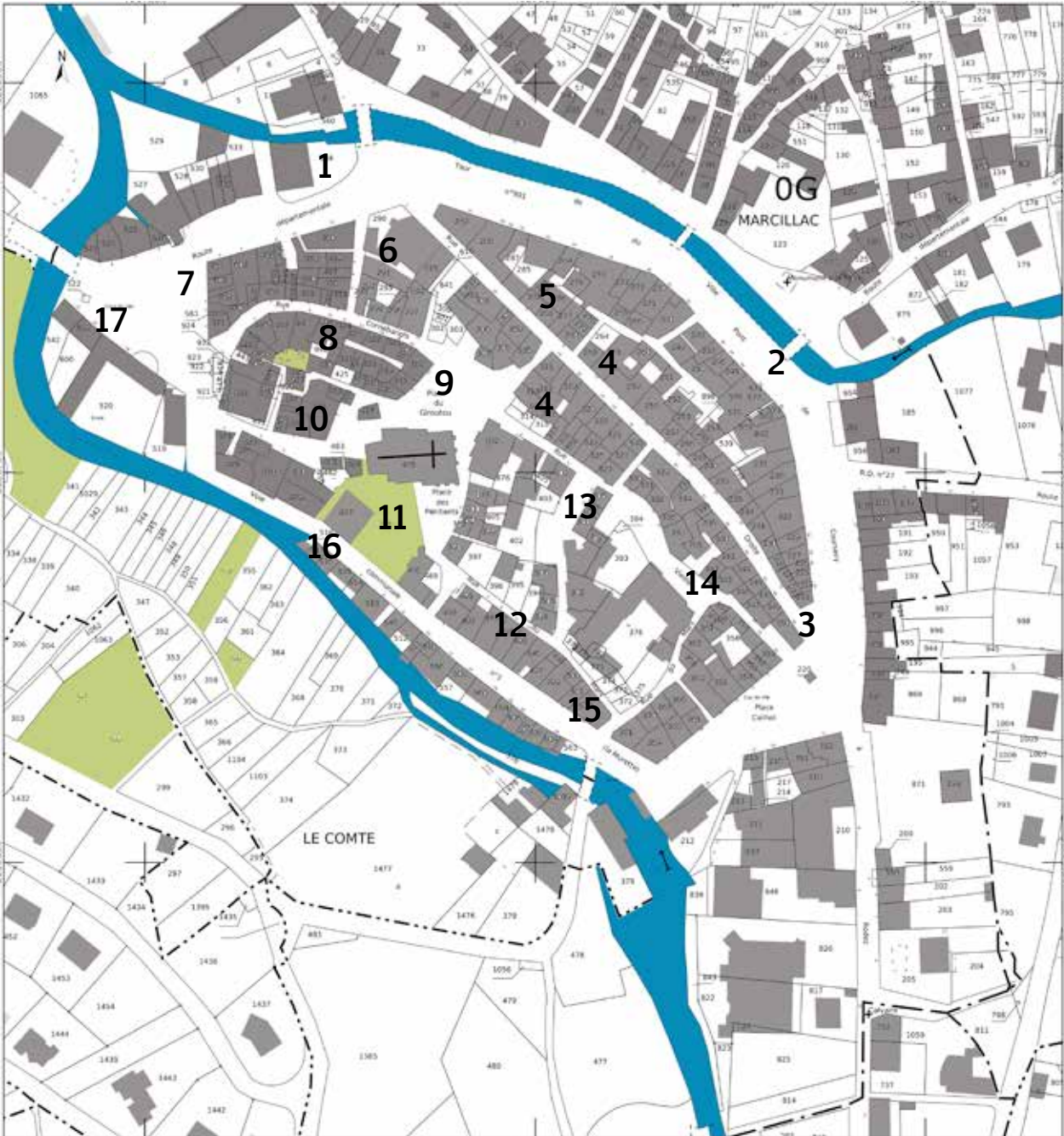


La maison Vacarese, au centre de la photo, n'était accolée à aucune autre. Elle était entourée de voies de circulation. Rasée, tout comme la grande maison Cates, située en arrière, elle a cédé la place à l'immeuble du Crédit agricole.

porte de Malbens



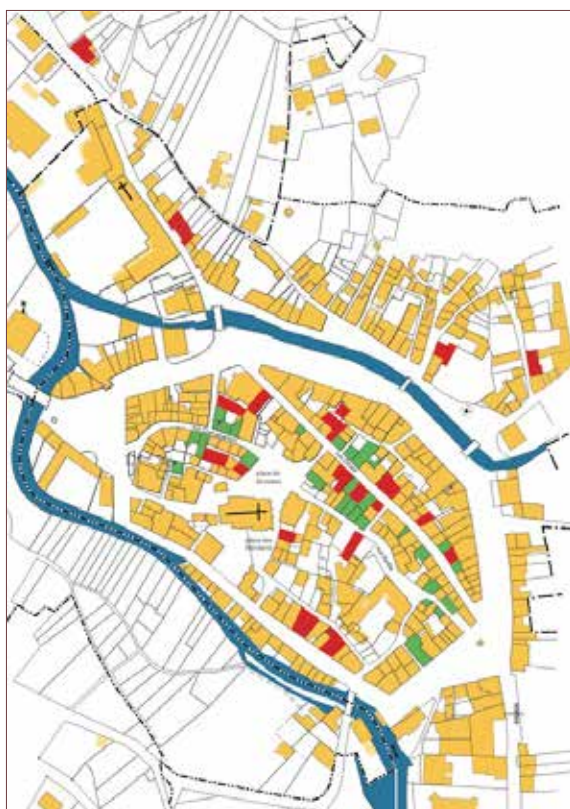
1934. Des pylônes en béton ont remplacé les élégants réverbères d'antan. L'épicerie Laga a installé un étal sur le trottoir. Le mur de sa terrasse, dit-on, était l'un des derniers vestiges des anciens remparts.



cadastre actuel
en vert les jardins communaux

notes personnelles

repérages d'après façades - Diane JOY
maisons du XIII^{ème} et XV^{ème} siècles



laisser des traces de
cette visite pour en parler
à la prochaine rencontre

Quels sont les éléments particuliers
représentatifs du centre ancien de
Marcillac ? quels atouts ?

sous la forme qui vous plaît : photos,
dessins, documents, cartes postales,
anecdotes, souvenirs, événements

....