

visite des jardins de Marcillac Vallon

eau . arbres . jardins . chemins

En quoi le végétal et l'eau en ville peuvent-ils être des éléments de plaisir, de confort, de lien social et d'attractivité ? témoigner d'une histoire, d'une mémoire des lieux ?

comprendre le rôle de l'eau, des arbres, des jardins en ville : leur rôle social, symbolique, écologique, hydraulique ...

la notion de milieu et de système écologique :

l'eau : bassins versants des ruisseaux, impacts de l'urbanisation sur un milieu fragile, qualité de l'eau, des berges, la vie quotidienne en zone inondable, au bord de la rivière...

la notion d'élément vivant de l'aménagement

choix des essences d'arbres en fonction de la symbolique des espaces et des usages, gestion dans le temps d'un patrimoine commun

les jardins : leur valeur historique, nourricière, sociale, régulatrice, paysagère...

la notion d'intérêt des espaces et des parcours

les chemins sur les berges, l'ombre des arbres sur une place, les points de vue ...

comment prendre en compte le patrimoine et le paysage environnants ?

Comment préserver le patrimoine des jardins et le partager ?

Quelles vocations pour les jardins de la Murette ?

Quel devenir pour le Cayla ?

Comment réintroduire la présence du Créneau dans la vie du village ?

comment faciliter les liens entre quartiers, encourager les cheminements piétons et leur donner de l'intérêt ?

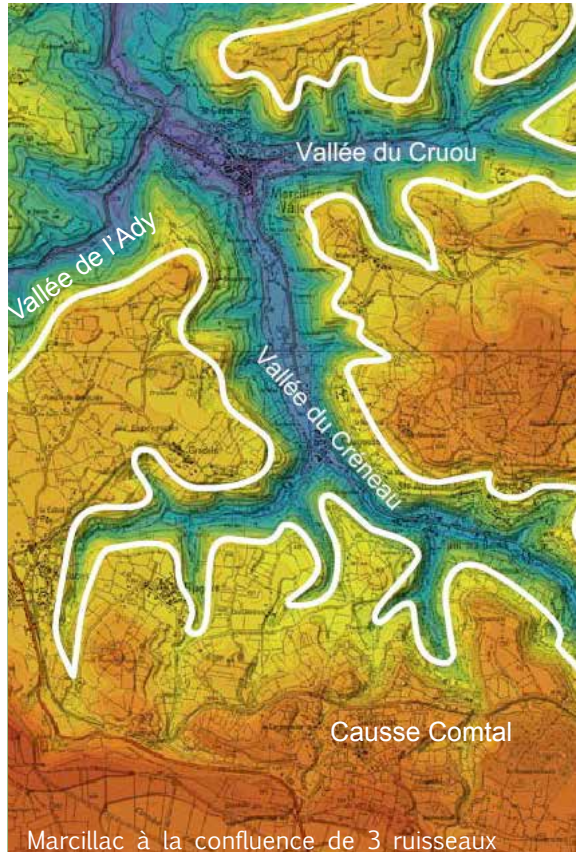
Où s'arrêter à l'ombre ? Où taper dans un ballon ?

Où installer un préau dans les jardins ?

Comment cheminer en sécurité ?

comment favoriser l'implication des habitants : les jardins potagers, les treilles sur les façades, les clôtures privées ?

de la Murette au Cayla, de Kervallon aux lotissements : valoriser les jardins et les cheminements piétons



vos paroles sur les
jardins et chemins

- . une passerelle sur le Créneau pour relier les jardins au centre ancien
- . un lieu pour les jeunes
- . le caractère intime des jardins
- . aménager des jardins familiaux
- . aménager les chemins (bancs, sol, éclairage)
- . faire respecter les chemins
- . mettre des bancs à l'ombre
- . gérer les arbres en ville et dans le temps...

7 février 2015

visite animée par Lionel Fabre, technicien de rivière
Syndicat Mixte Lot-Dourdou
et Philippe Faure, arboriste, SARL Arbo Parc

Conseil d'Architecture, d'Urbanisme et d'Environnement
5, Place Sainte Catherine, 12000 RODEZ
tél : 05.65.68.66.45 - www.caue-mp.fr

CAUE
de
L'AVEYRON

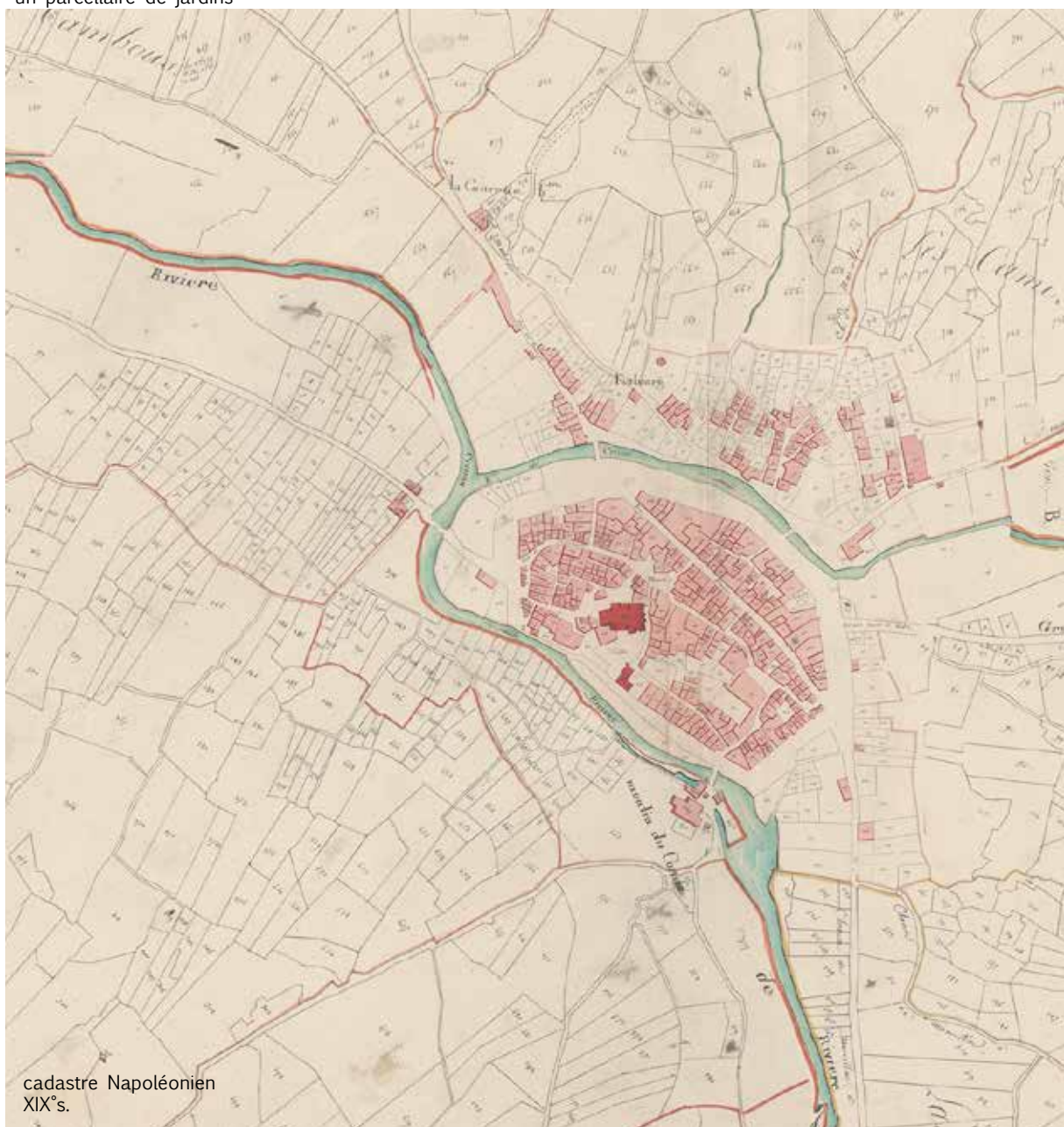


le Cruu avant la dalle (construite en 1951)
les platanes : permanence d'une image de Marcillac



1938 : les jardins du couvent le long du Créneau canalisé
le Calvaire en arrière-plan

un réseau de chemins
un parcellaire de jardins



cadastre Napoléonien
XIX^s.

- - - - - tracé probable d'un canal entre Créneau et Cruu
- - - - - tracé probable du Créneau place des écoles avant le XVII^s



l'arbre en ville : un patrimoine vivant
qui accompagne une entrée de ville



qui accompagne des cheminements entre quartiers



notes personnelles

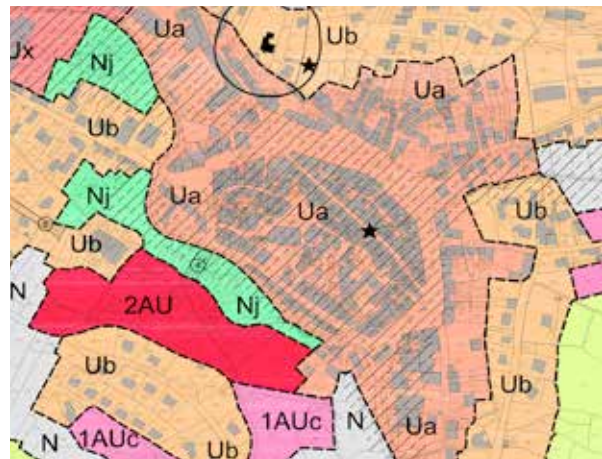


un village ancien installé dans les lits majeurs du Cruou et du Créneau
côteaux et jardins qui s'urbanisent

extrait zonage du PLU 2012

Nj zone naturelle jardins

2AU zone d'urbanisation future



laisser des traces de
cette visite pour en parler à la
prochaine rencontre

Comment le végétal, la présence de l'eau,
les jardins, les chemins, viennent-ils ac-
compagner des usages, des pratiques,
des parcours, une histoire ? Quelles va-
leurs, quels potentiels, quels enjeux ?

sous la forme qui vous plaît : photos, des-
sins, documents, cartes postales, anec-
dotes, souvenirs, événements

site sur l'histoire de Marcillac Vallon
<http://www.marcillac-vallon.fr>

cartes postales Marcillac Vallon et son canton
A. Cantala et J. Olivé

Conseil d'Architecture, d'Urbanisme et d'Environnement
5, Place Sainte Catherine, 12000 RODEZ
tél : 05.65.68.66.45 - www.caue-mp.fr

CAUE
de
L'AVEYRON