

un jardin

école Emile Zola
Cransac

< intérêt pédagogique >

un ancien potager à redécouvrir /

L'ancien potager du logement de fonction de l'école est en friche. Les élèves et les enseignants souhaitent réinvestir ce lieu délaissé mais riche, à l'arrière des salles de classe.

Issus d'échanges permanents entre élèves, enseignants et CAUE des jardins en carrés voient le jour.

objectifs /

- apprendre à respecter la nature, adopter les gestes qui protègent l'environnement
- notion de biodiversité
- apprendre le temps : observer les saisons, le temps de croissance...
- apprendre à collaborer, apprendre le respect des autres
- ouvrir son regard : observation
- éveil des sens
- se repérer dans l'espace, apprendre à manipuler les échelles
- imaginer
- découvrir l'art des jardins



semis attentionnés ...

acteurs /

- les enseignants de l'école : Perrine, Benoit et Sonia
- les élèves
- paysagiste et architecte du CAUE

niveaux /

- classe de CE2 (jardin)
- classe de CM (jardin)
- classe de CP-CE1 (cabane)

durée /

année scolaire 2008-2009
10 ateliers d'une demi journée

partenaires /

- CREEMP 'un défi pour ma planète'
- mairie

< le jardin >



des carrés de toiles à l'échelle permettent de comprendre les dysfonctionnement et les qualités des plans de jardin réalisés par les élèves. Cette simulation a aidé au choix du jardin à réaliser. /

1 - conception du jardin

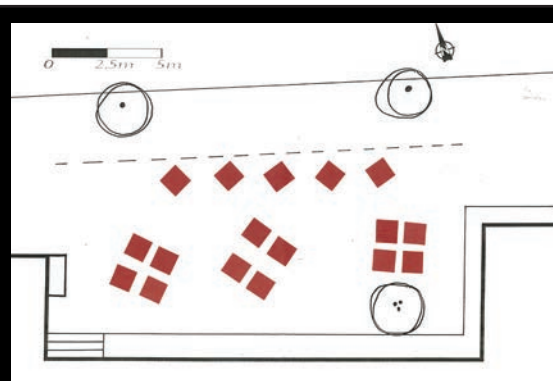
grâce à un plan et une simulation grandeur nature pour choisir le plus adapté.

2 - création du jardin

- du plan au réel : construction des carrés (suite au piquetage du terrain, les élèves construisent leur carré en fascine de châtaignier ou en planches)
- plan de plantation (travail sur un choix de plantes suivant l'exposition de la parcelle, les associations....)
- plantation et semis
- compost (il accueille les déchets de désherbage mais aussi ceux de la cantine)
- paillage (il évite des arrosages trop fréquents et des désherbages fastidieux)

Chaque séance comporte 2 temps de travail : d'abord en classe, puis par groupe de 2 élèves dans le jardin.

Les élèves participent à chaque étape de la création du jardin : de sa conception à sa réalisation



A l'ombre du bosquet d'arbres, la cabane offre une belle vue sur le reste du jardin /

< la cabane >

Ce projet complémentaire du jardin permet notamment d'apporter aux élèves de CP-CE1, une première sensibilisation au lieu du jardin pour les années suivantes.

1 - choix du lieu

un groupe de 4 grands arbres (hêtres et tilleuls) semble propice : légèrement surélevé, il offre une vue sur le jardin, les grandes branches forment un lieu un peu caché, les troncs peuvent être le support des murs.

2 - matériaux récupérés

palettes, toiles de jute, bouteilles en plastique, peinture, ficelle

3 - respecter le lieu

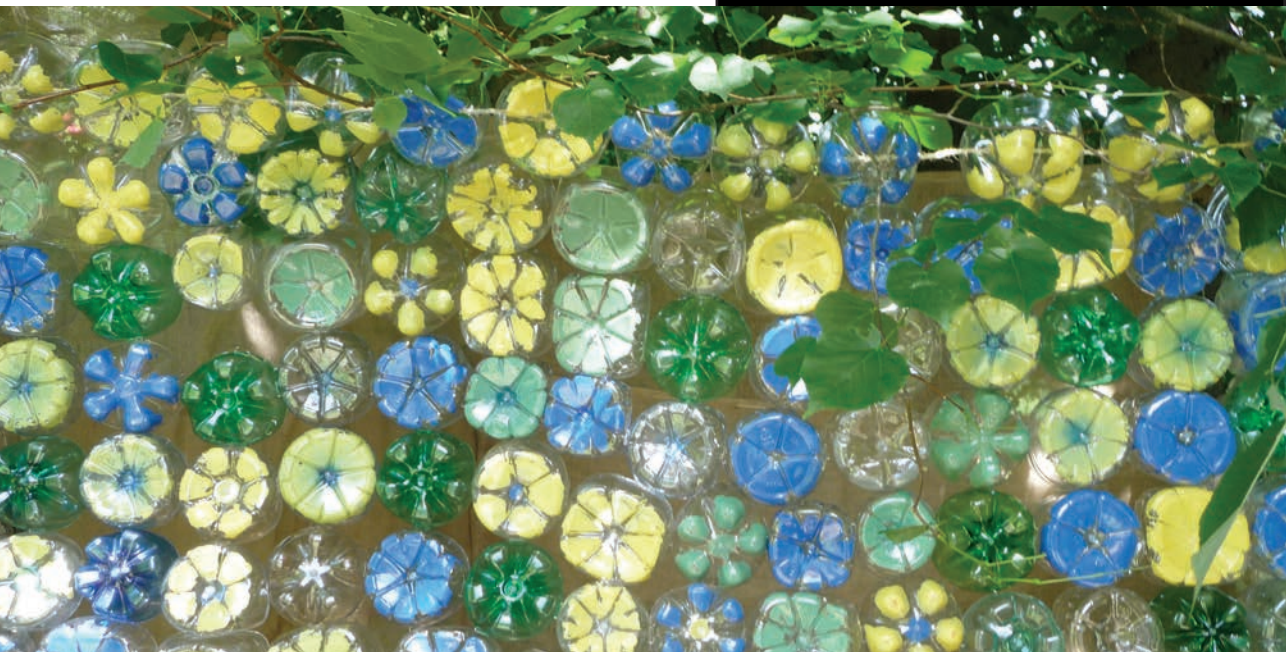
il s'agissait notamment de protéger le tronc afin de ne pas abîmer l'écorce avec les attaches, de ne pas couper de branches....



montage des murs /



Un porche d'entrée coloré se fond dans les branches basses des grands arbres /



< réalisations - productions >

atelier d'écriture /

(activité réalisée en classe suite au projet de jardin)

Chaque élève en photographiant sa parcelle apporte un nouveau regard sur le jardin. De ces photographies sont issus des textes poétiques écrits par les élèves.

« Une reine jaune entourée de ses souverains verts qui l'entourent et l'implorant. Elle passe ses journées allongée, reposée, à prier. Une ombrelle la protège de sa voisine, la reine soleil. Jaune, vert et marron se mélangent, se rassemblent et s'étendent. La reine jaune est entourée de ses amis les papillons gris qui butinent son nectar et le savoir, ils sont souvent bavards et pantoufflards. Les huit royaumes qui entourent cette reine jaune sont inexplorés mais vénérés. »

Elia

« Ma parcelle est belle.
Tellement belle que tout le monde le dit.
Grâce à ma fleur, ma fleur jaune
Qui sort de la paille avec grâce
Puis se prélasser.
Et puis l'ombre passe et tout s'éteint. »

Anthony



« Cette prison haute et dure qui sent la mélisse mais en dehors il y a le vent qui tape sur la carotte et le lin. L'eau des trèfles se réjouit d'être là dans cette prison pour surveiller tous ces barbares. »

Nina

« Il y a une ombre qui se balade dans ma parcelle, elle fait danser les fleurs.
Je vois des fleurs violettes, un fraisier, de la menthe, des tomates cerises et je vois le contour de ma parcelle fait de long morceaux de bois qui la délimite.
Il y a un peu de fougère qui se balade dans le chemin et qui fait râler les autres d'être libre. »

Marina.

